

**MODUL FOUR**   
LED EINLEGELEUCHTE



Modul Four (2/4L | Modul 625 x 625)

**Hochwertige Linsentechnologie.  
Elegantes & variables Leuchtendesign.  
High-End Lichtqualität.**

Hochwertig verarbeitete LED Leuchte mit sichtbarer Linsenoptik. Stahlblechgehäuse in RAL 9016 für den Einbau in modularen Deckensystemen mit sichtbarer Tragschiene (Modul 625). Mit Zubehör auch als Anbauleuchte verwendbar. Effiziente Anwendung mit einer hohen Lichtausbeute und sehr guter Blendungsbewertung für hochwertige Lichtlösungen in Büro- und Bildungsbereichen.



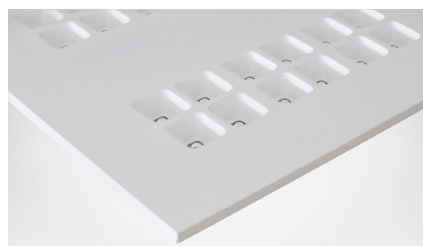
Modul Four (1/8L | Modul 1250 x 312)

- ◆ **Schlankes Design, Höhe nur 27 mm**
- ◆ **Blendungsbewertung UGR < 19 bzw. UGR < 16**
- ◆ **DALI dimmbar**

- ◆ Hohe LED-Lebensdauer bis zu 50.000 h bei L90/B10
- ◆ Farbtoleranz (initial MacAdam) 3
- ◆ Inklusive Standard- und Linect®-Schnell-Anschlussystem
- ◆ Vielfältige Designs und Modulanordnungen optional möglich



Verbund von vier LED-Linsen bilden ein Modul



LED-Module geometrisch im Leuchtengehäuse angeordnet

modul **FOUR**



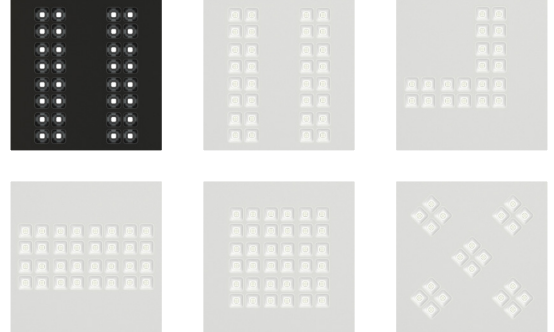


## Größtmögliche Flexibilität beim Leuchtendesign

Beispiele für mögliche Anordnung und/oder Ausrichtung der LED-Module sowie der Oberflächenfarbe (Schwarz oder Weiß).

### Optional erhältlich

- › Hohe Entblendung mit  $UGR < 16$  ( $< 5.000 \text{ Lm}$ ), besonders geeignet für Beleuchtung von Büros für Technisches Zeichnen
- › Variante mit Ersatzlicht 3 h
- › Erhältlich mit 3000 K, Tunable White und Farbwiedergabeindex  $R_a > 90$
- › Möglichkeit zur Integration von Sensoren
- › Designanordnung der Linsen 2 x 2 nach Kundenwunsch
- › Oberflächenvarianten in Schwarz (RAL 9005) oder Weiß (RAL 9006)

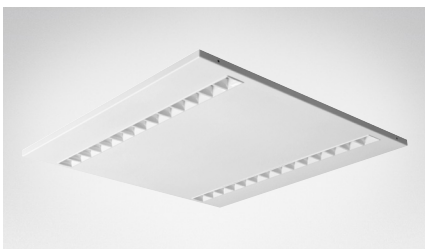
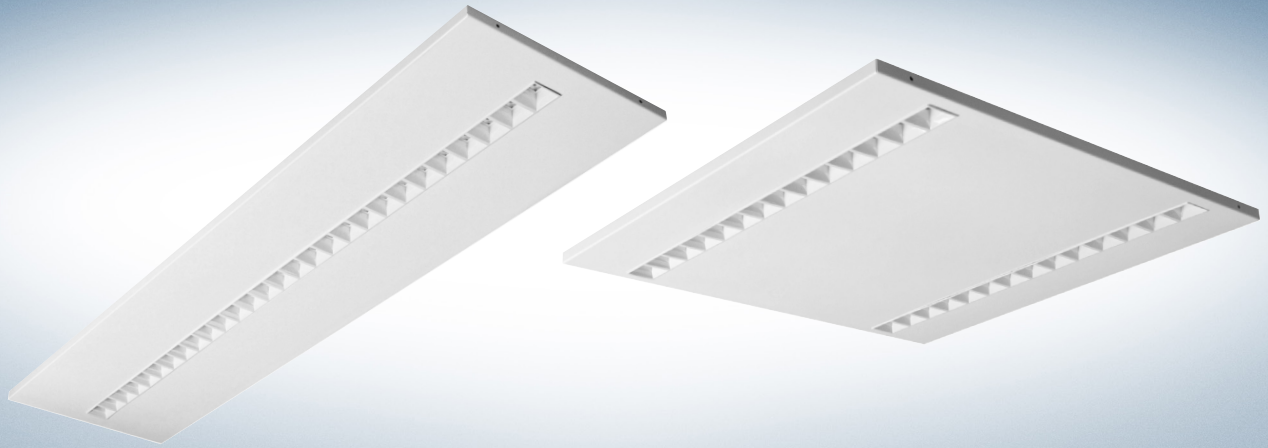


## VARIANTENREICHE INSTALLATIONEN



# MODUL FOUR EL

LED EINLEGELEUCHTE



Modul Four EL (2/L | Modul 625)

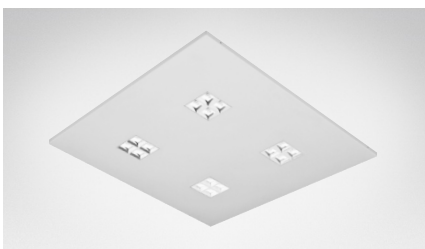
## Moderne Linsentechnik

Die ideale Alternative zu LED Pannelleuchten. Montagefreundliche Einlegeleuchte mit sichtbarer Linsentechnik für modulare Deckensysteme mit sichtbarer Tragschiene (Modul 625). Metallgehäuse, weiß. Mit Zubehör auch als Anbauleuchte verwendbar.

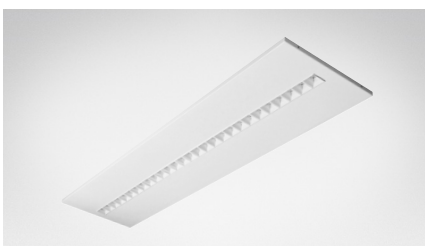
**Ökonomische sowie energieeffiziente Beleuchtungslösung für Officeanwendungen mit hohem Anspruch an die Blendungsbegrenzung.**

- **Lichtausbeute bis zu 157 Lumen/Watt**
- **Blendungsbewertung UGR < 16**
- **Nachhaltig durch austauschbares LED Modul / Konverter**

- LED-Lebensdauer L80/50.000 h
- Farbtoleranz (initial MacAdam) 3
- Farbtemperatur 4000 K



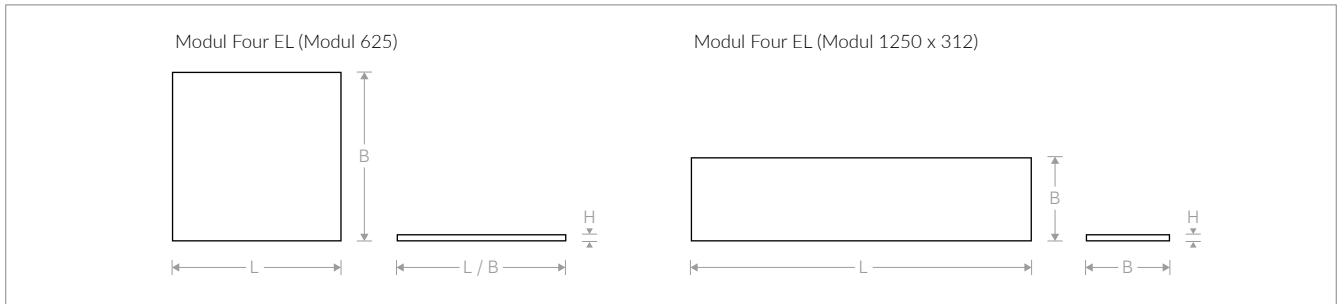
Modul Four EL (4/4 | Modul 625)



Modul Four EL (1/L | Modul 1250 x 312)



## Produkt-Typen



## MODUL FOUR EL Einlegeleuchte

Bezeichnung	Modul	Ausführung	Farbtemperatur (K)	Leuchtenlichtstrom (Lm)	Anschlussleistung (W)	LED Lebensdauer	L	B	H	kg	Artikel-Nr.	
Modul Four EL 2/L	625 x 625	Basic	4000	4400	28	50.000 h	L80/B50	622	622	25	2,0	8717 1000
		DALI	4000	6100	42	50.000 h	L80/B50	622	622	25	2,0	8717 1015
Modul Four EL 4/4	625 x 625	Basic	4000	3900	27	50.000 h	L80/B50	622	622	25	2,0	8717 1010
Modul Four EL 1/L	1250 x 312	Basic	4000	4400	28	50.000 h	L80/B50	1245	310	25	2,0	8717 1005
		DALI	4000	6100	42	50.000 h	L80/B50	1245	310	25	2,0	8717 1020

## Zubehör

### Montageteile



Aufbaurahmen [1] und Einbaurahmen [2] aus Aluminium

Bezeichnung	Artikel-Nr.
Aufbaurahmen für Modul 625, Höhe 48 mm	3597 5320
Aufbaurahmen für Modul 1250 x 312, Höhe 48 mm	3597 5340
Einbaurahmen für Modul 625	3597 5300
Einbaurahmen für Modul 1250 x 312	3597 5310

Gewichte ohne Verpackung in Kilogramm (kg). Maße (mm) sind ca.-Angaben. Weitere technische Daten können Sie, sofern vorhanden, den Produktdatenblättern entnehmen. Die technischen Inhalte entsprechen dem Stand bei Drucklegung. Änderungen vorbehalten. Bitte informieren Sie sich bei Ihrem zuständigen Verkaufsbüro.



### MODUL FOUR EL Online

Weitere Produktinformationen, Datenblätter sowie Lichtverteilungskurven unter [www.fluolite.de/produkte/modul-four-el](http://www.fluolite.de/produkte/modul-four-el)



FLUOLITE Licht & Leuchten GmbH & Co. KG  
Prinz-Eugen-Straße 21  
88069 Tettang  
DEUTSCHLAND

+49 7542 517-51  
info@fluolite.de  
www.fluolite.de  
g.page/fluolite

f /fluolite.tettang  
i /fluolite  
t /fluolite\_tt  
Q fluolite