

MLT

*Gutes Licht
ist kein Zufall*

Moderne Licht-Technik AG

Tägerhardstrasse 110

5430 Wettingen

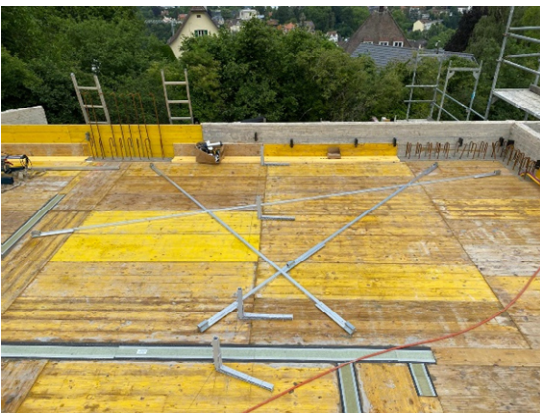
056 427 02 50

www.mlt-licht.ch

Einlegesystem PRIMO3 Montagesystem für Betonschalung. Auch für Sichtbeton geeignet.

EINE ENTWICKLUNG DER MODERNEN LICHT-TECHNIK AG

Dieses hochwertige Einlegeprofil ist ein ausgereiftes und praktisch erprobtes Montagesystem für integrierte LED-Linien-Systeme in Betondecken und -wänden. Es eignet sich für den eleganten Ausbau im Wohn-, Officebereich sowie in öffentlichen Gebäuden. Die Grundplatte plus Einlegekanal sowie das im Lieferumfang enthaltene Montageset garantieren eine einfache und exakte Befestigung auf der Betonschalung. Durch das PRIMO3 Endstück mit Loch kann das Zuleitungsrohr direkt eingeführt werden. Das PRIMO3 Einlegeprofil wurde in unserer eigenen MLT Produktion entwickelt und getestet. In Zusammenarbeit mit erfahrenen Elektrofirmen wurde das System sorgfältig geprüft und für den Verkauf empfohlen.



GUT ZU WISSEN

- > Saubere, exakte und zeitsparende Montage
- > Einfaches nivellieren des Einbauprofils
- > Alle Bauteile sind feuerverzinktem Stahlblech oder Aluminium
- > Montagezubehör inklusive
- > MLT unterstützt Sie von der Planung bis Umsetzung

Ein Produkt der MLT.
In der Schweiz produziert. ■



Gutes Licht
ist kein Zufall

Moderne Licht-Technik AG

Tägerhardstrasse 110

5430 Wettingen

056 427 02 50

www.mlt-licht.ch

Bedienungsanleitung

PRIMO3 Montagesystem für Betonschalung.

Lieferumfang:

Teil 1 Grundprofil mit Einlegekanal und Montageset

Teil 2 Einlegeprofil mit LED Strip und Konverter. Optional mit Steuergeräten

Lieferung 1

Schritt 1- Einmessen des Grundprofil und auf die bestehenden Betonschalung aufnageln.

Schritt 2- Einlegekanal auf Grundprofil aufstecken. Mit Montageset befestigen.

Schritt 3- Die mitgelieferten Stahlnägeln mit der Kunststoff Unterlagscheibe, können durch das Grundprofil geschlagen werden.

Schritt 4- Elektrorohr M25 an vorgesehener Stelle einführen und gut verschliessen.

Mit der Demontage der Betonschalung wird das Grundprofil entfernt und eine saubere Aussparung für den nächsten Schritt entsteht.

Bitte beachten! - Der Einlegekanal, muss von Beton- und Gipsresten gereinigt werden.

Lieferung 2

Schritt 5- Einlegeprofil mit Bohrlöcher durch den Einlegekanal befestigen.

Bitte beachten! Zuleitungsrohr nicht anbohren.

Schritt 6- Das Einlegeprofil wird jetzt sauber an die Betondecke oder an den Verputz angepasst.

Schritt 7- LED Einsatz elektrisch verbinden.

Schritt 8- Mit der Montage der Abdeckung ist die Leuchte betriebsbereit.

MLT

*Gutes Licht
ist kein Zufall*

Moderne Licht-Technik AG

Tägerhardstrasse 110

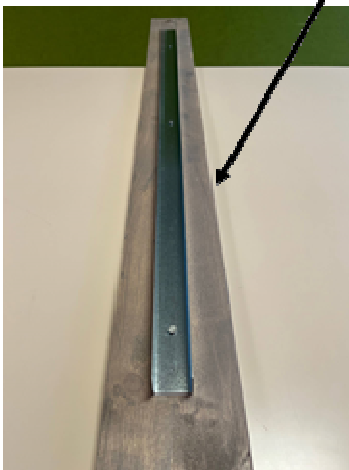
5430 Wettingen

056 427 02 50

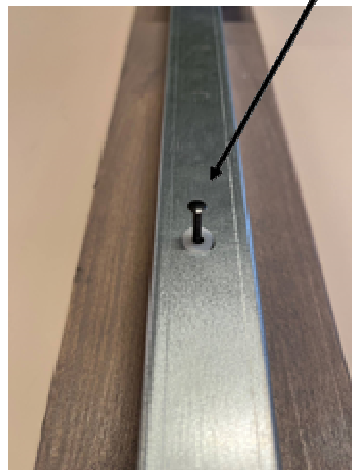
www.mlt-licht.ch

Bedienungsanleitung PRIMO3 Montagesystem für Betonschalung.

Schritt 1



Schritt 2+3



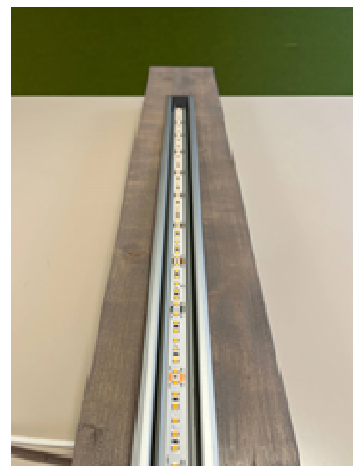
Schritt 5+6



Schritt 7



Schritt 8



Ein Produkt der MLT.
In der Schweiz produziert. ■